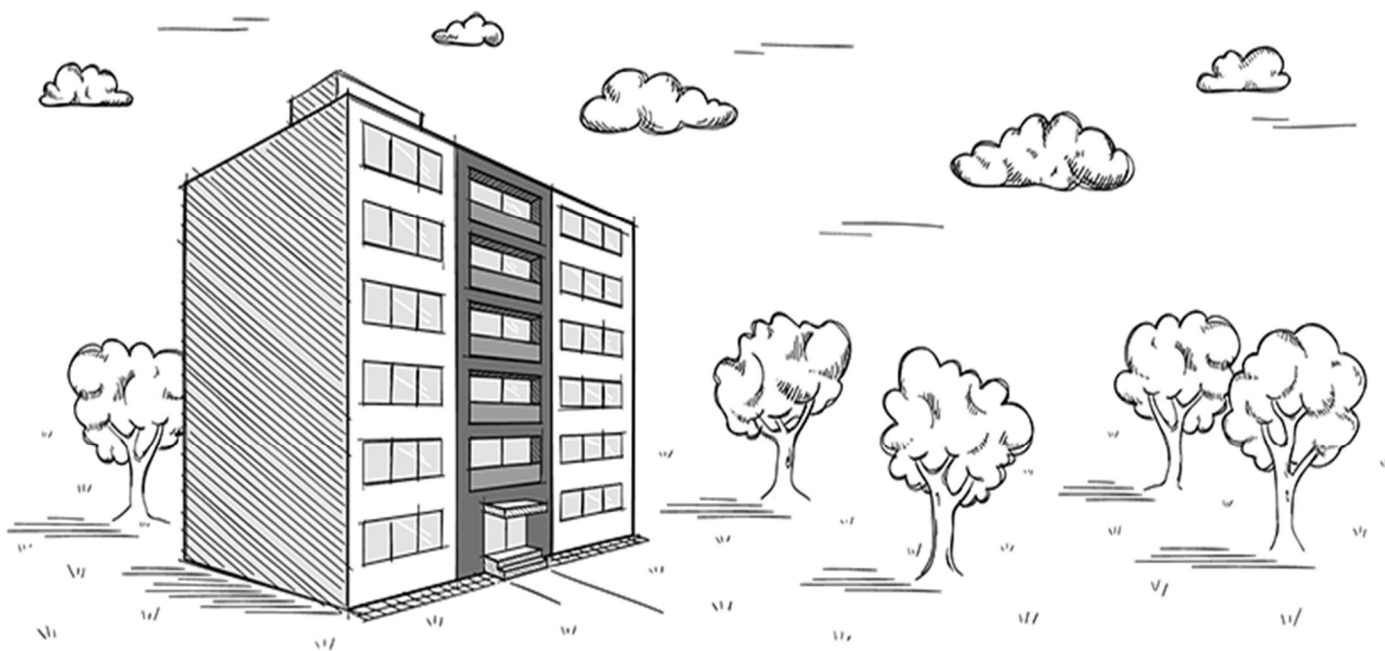


Řešení a cenová nabídka k projektu:

## „Izolace potrubí ležatých rozvodů v objektu Hakenova 920 v Praze“

Pro společnost:

Společenství vlastníků Čakovice č.p. 920



## Úvodní slovo

Děkujeme za důvěru a předkládáme cenovou nabídku. Řešení je připraveno tak, aby co nejvíce vyhovovalo vašim požadavkům s ohledem na lokalitu, technické vlastnosti a způsob užívání posuzovaného objektu.

Zásadní vliv na životnost, a tedy i ekonomickou návratnost řešení má jak kvalita a kompatibilita použitých jednotlivých komponentů, tak správný návrh a instalace celé technologie. Pro všechny naše realizace proto používáme jen komponenty, které máme pečlivě vyzkoušené na předchozích projektech.

Věříme, že vás naše nabídka zaujme a těšíme se na spolupráci při realizaci.

Dne 9.4.2019

Za společnost ČEZ Bytové domy, s.r.o.

**Jiří Vágner**  
projektový manažer



## O společnosti

Společnost ČEZ Bytové domy se specializuje na vyhledávání, projektování a realizaci inovativních technologií pro vytápění, ohřev teplé vody a výrobu elektrické energie v bytových domech. Využívá při tom zkušenosti odborníků, technologický potenciál a stabilní zázemí největší energetické skupiny u nás a jedné z největších v Evropě. Vlastníkům bytových domů pomáháme navrhnout a realizovat technologie, které jim přináší významné úspory v nákladech za energie a umožňují spotřebu energií dostat pod jejich vlastní kontrolu. Jsme sice mladá společnost, ale jako člen ČEZ ESCO patříme do rodiny významných energetických společností s realizacemi takových projektů, jako energetické úspory v Rudolfinu, Národním divadle, Kongresovém centru a řadě průmyslových i jiných podniků po celé České republice.

Skupina ČEZ ESCO





ČEZ BYTOVÉ DOMY  
ČLEN ČEZ ESCO

# Napsali o nás

Časopis Okolo bytu / technologie

## S MODERNÍMI TECHNOLOGIEMI MŮŽEME VÝRAZNĚ UŠETŘIT

Ušetřit za energii, spotřebovávat v rámci bydlení, je nepřehlédnutelný trend. Zateplení je ale jen jeden z prvních kroků, jak můžeme ušetřit. Velký potenciál představuje řada moderních a osvědčených technologií, které by mohly přinášet úspory až statisíce korun ročně,\* upozorňuje Ing. Pavel Zteiskar, obchodní ředitel společnosti ČEZ bytové domy.



**SNIŽOVÁNÍ NÁKLADŮ NA ENERGIJE PŘI BYDLENÍ JE ZNÁMÉ TĚMA A JE POMĚRNĚ OBČASNĚ SI PŘEDSTAVIT, ŽE BY ZDE PRO OBYVATELE BYTOVÝCH DOMŮ BYLY NEJAKÉ DALŠÍ MOŽNOSTI, O KTERÝCH DOSUD NESLYŠELI. NEOBJEVUJETE TAK TROCHU UŽ DÁVNO OBJEVENÉ?**

... protože jsou už prověřeny tisíci instalacemi. Realizovány ale dosud byly především v rámci rodinných domů, komerčních objektů a dalších podobných budov. Společnost ČEZ se zabývá úsporami energií již delší dobu. Vznikla nová divize ČEZ ESCO, která sdružuje společnosti, které se zabývají právě novými technologiemi, pomáhajícími snížit energetickou náročnost budov. Negativní zkušenost ENESA pomohla k výrazným úsporám v národním divadle nebo kongresovém centru v Praze. Za určitých podmínek je však možné výhod nových technologií využívat i u bytových domů a na tento směr se naše společnost ČEZ Bytové domy zaměřuje. V České republice je podle statistického úřadu 211 252 bytových domů ve kterých bydlí téměř 5 mil. obyvatel. Velká část už má zateplení, ale jen malá část má pod kontrolou vytápění (zregulování). JAKÉ TECHNOLOGIE KONKRÉTNĚ BY MĚM TĚDY MOHLI I NA BYTOVÝCH DOMECH POMOCTI UŠETŘIT? Největší potenciál mají regulace tepla z ČZT, tepelná čerpadla, kondenzační plynové kotelny nebo fotovoltaika. Možnosti je pochopitelně více. V tom je právě jedna

z přednosti ČEZ bytové domy. Nežme dodávat jednoho zdroje energie nebo technologii. Na rozdíl od řady jiných společností tedy nemusíme protlačovat instalaci nebo využití „své“ nabídky. Naším jediným měřítkem jsou konkrétní potřeby daného domu. Cílem pak je nabídnout řešení, které přinese bydlícím maximální efekt. PRO VLASTNÍKY BYTOVÝCH DOMŮ, KONKRÉTNĚ PRO ČLENY VÝBORU SVJ JE ALE OBZVLÁŠTĚ SE V TECHNOLOGIÍCH ORIENTOVAT. JAK POZNÁME, CO JE PRAVĚ PRO NÁS BYTOVÝ DŮM VÝHODNÉ A CO NĚNÍ?

Pokud nejste odborníci na technické záležitosti budov, je to poměrně těžké. Jakkoli bychom mohli být mělo začít posouzením stávajícího stavu a porovnáním různých možností. My takové posouzení zpracováváme. Jmenovitě se Energetické studie a právě nyní na podzim ji můžete navíc získat zcela zdarma a bez jakýchkoliv dalších závazků. JAKÉ INFORMACE Z ENERGETICKÉ STUDIE ZISKÁME A BUDEMĚ JIM VŮBEC ROZUMĚT? Vaši otázku chápu. U zástupců SVJ jsme se také často setkávali s nepřehlednými studiemi, které ale byly pro běžné členy výboru SVJ díky své odbornosti a složitému výkladu v podstatě neověřitelné. Právě na tuto stránku jsme se u naší Energetické studie také zaměřili a z naší dosavadní praxe vidíme, že i tak se v naší Energetické studii velmi dobře orientuje a u jiných výsledky dobře pracovat. Pokud o to ale zástupci SVJ požádají, není žádný problém, abychom výsledky Energetické studie odpresentovali například na členské schůzi. Přímo na místě tak také můžeme hned odpovědět na otázky. Z Energetické studie přehledně a s názornými grafy a diagramy získáte přehled o vhodných technologiích, které by konkrétně pro váš dům byly vhodné, uvěříte, jakou investici by to pro vás znamenalo



„Zateplení domu je první a důležitý krok ke snížení nákladů na vytápění. Na něj by mohly navazovat další kroky, které se týkají ostatní výstřeby a energií obecně. Právě pro tuto oblastí představitel nové technologie velmi zajímavý směr, jak dále ušetřit. Každý dům tak může ušetřit další desítky až stovky tisíc ročně.“ Ing. Pavel Zteiskar, obchodní ředitel společnosti ČEZ bytové domy. a jiné úspory by vám to přineslo. Pokud se rozhodnete pro realizaci, můžeme vám vše zajistit formou služby na klíč - projektování, stavební povolení, realizaci, případně kolaudaci, zprovoznění systému, zajištění a podobně. JAKÉ INFORMACE JSOU PRO ZPRACOVÁNÍ ENERGETICKÉ STUDIE POTŘEBA? NEBUDE JEJICH OBSTARÁNÍ PRO VÝBOR SVJ NÁROČNĚ? Určitě nebude. Stačí, když dostaneme tři poslední roční vyúčtování za energii. Pokud by to bylo nutné, domluvíme si i obhliďku domu. Žádné další úspory nepožadujeme. Vím, jak jsou důležité výběry SVJ vybírat, a to by také jeden z důvodů, proč jsme se snažili vše maximálně zjednodušit. CO TĚDY PRO ZISKÁNÍ ENERGETICKÉ STUDIE MÁME UŽELAT A, JAK DĚLŮHO ZPRACOVÁNÍ TRVÁ? Stačí nás kontaktovat přes www.energetika.cz a nechat nám vše vaše kontaktní údaje. Naši specialisté se v rámci spolupráce a domluvy vše potřebné. Pokud dostaneme všechny potřebné údaje, zpracování studie se pohybuje zhruba kolem čtrnácti dní.

Portál Sousedé.cz



ÚVOD

### Bytové domy bojují s plýtváním energií



Snad již většina vládníků starších bytových domů provedla základní energetická opatření, jako je zateplení fasády, rekonstrukce střešiny a výměna oken. Jen někteří z nich ovšem vědí, že řešení je ta jen tak napůl. Potenciál zateplených domů totiž zůstává často nevyužitý díky tomu, že se jejich majitelé při rekonstrukci nezabývali technologiemi pro vytápění a přípravu teplé vody. Ročně jim tak mizí desetitisíce, mnohdy statisíce korun, o které by mohli na energiích zaplatit méně. Proč zateplení nestačí. Důležitá je například, aby na zateplení domu navazovalo snížení množství tepla, které je do domu přiváděno. Možná si řeknete, že od toho jsou termostatické hlavice u topení. Těmi však regulujete pouze množství tepla, které bude přivádět radiátory. Ve stoupačkách a rozvodech v domě bude dále cirkulovat nadbytečné množství tepla, které nepotřebujete.

- Nejčastější závady novostaveb bytových domů podle inspektorů nemovitosti (2)**  
10. 10. 2017, 16:30
- Energetická studie pomáhá vlastníkům bytových domů šetřit desítky i stovky tisíc korun**  
9. 10. 2017, 8:50
- Požadujete u vodoměru snadnou výměnu nebo vysokou přesnost? Vyberte si nejvhodnější řešení**  
2. 10. 2017, 13:00
- Čeká vás rekonstrukce výtahu? Tyto věci musíte promyslet**  
1. 10. 2017, 10:00
- Nejčastější závady novostaveb bytových domů podle inspektorů nemovitosti (1)**  
10. 8. 2017, 8:00

Časopis Rádce pro SVJ

www.RadceProSVJ.cz

## Energetická studie pomáhá vlastníkům bytových domů šetřit desítky i stovky tisíc korun

Chcete mít ve vašem bytovém domě energie pod kontrolou? Zjistíte, kde platíte za teplo, přípravu teplé vody či elektrickou energii zbytečně mnoho, a změňte to. Společnost ČEZ bytové domy přichází na trh s novou službou, která pomáhá vlastníkům bytových domů šetřit tak desítky i stovky tisíc korun ročně.



U většiny bytových domů byla v minulých letech provedena energetická opatření jako zateplení pláště budovy či výměna oken. Vlastníci bytových domů tak dosáhli toho, že **teplo již zbytečně neuniká tepelnými mosty**. Komplevní revitalizace ovšem zahrnuje i něco více. Je potřeba také zajistit, aby teplo nebylo do takto ošetřených domů dodáváno ve stejném množství jako v minulosti. Jednoduše proto, že revitalizovaný dům již tolik tep-

vyrobit levněji v moderní kondenzační kotelně. Dokonce si můžete sami vyrábět část elektrické energie pomocí dotovaných fotovoltaických panelů a vlastní elektrinu využít pro všechny domácnosti v bytovém domě. A to je jen část možností současných technologií. Které z nich jsou nejvhodnější pro váš bytový dům?

Výběr není jednoduchý. Závisí to hlavně na jeho současném stavu a způsobu užívání.

Ten ale stojí několik desítek tisíc korun a neporovnávat jednotlivé technologie mezi sebou. Nově ale můžete využít Energetické studie společnosti ČEZ bytové domy a získat jednoduché a srozumitelné posouzení vašeho bytového domu a dočasně dokonce zdarma.

Energetická studie vám jednoduše a srozumitelně ukáže, **jaké technologie jsou pro váš bytový dům vhodné** z hlediska úspor, před-

[o nás](#)
[témata článků](#)
[archiv článků](#)
[semináře](#)
[vyhledat článek](#)

### I zateplené bytové domy bojují s plýtváním energie

3 min. čtení [energie](#) [ohřev teplé vody](#) [vytápění](#)

16. říjen 2017  
autor článku: redakce  
kategorie: energie, ohřev teplé vody, vytápění

[sdílejte neplatitelnější informace a zkušenosti s předstihem](#)

[Facebook](#)  
[Twitter](#)  
[LinkedIn](#)  
[Print](#)  
[Share](#)

**Snad již většina vlastníků starších bytových domů provedla základní energetická opatření, jako je zateplení fasády, rekonstrukce střechy a výměna oken. Jen někteří z nich ovšem vědí, že řešení je to jen tak napůl. Potenciál zateplených domů totiž často nevyužívají díky tomu, že se jejich majitelé při rekonstrukci nezabývali technologiemi pro vytápění a přípravu teplé vody. Ročně jim tak mizí desítky tisíc, mnohdy statisíce korun, o které by mohli na energiích zaplatit méně.**

**Proč zateplení nestačí**

Důležitě je například, aby na zateplení domu navazovala snížení množství tepla, které je do domu přiváděno. Možná si řeknete, že od toho jsou termostatické hlavice u topení. Těmto však regulujete pouze množství tepla, které bude ohřívát vaše radiátory. Ve stoupačkách a rozvodech v domě bude stále cirkulovat nadbytečné množství tepla, které nepotřebujete, avšak **zaplatíte jmu do poslední koruny**. Přítokem nových vývojových technologií nám přináší celou řadu nových možností, kdy neovladatelně mášš množství tepla, než je zateplení domu, může přinést další desítky i stovky tisíc korun úspor.

**Jak je to s moderními trendy?**

Také patří ke mezi ty, kteří se domnívají, že ještě nepřišel správný čas a moderní technologie jako tepelná čerpadla, fotovoltaické elektrárny a podobně jsou zatím příliš nové a hodí se tedy tak pro experimentátory v rodinných domech? Mýlíte se. Tyto technologie jsou například sociální družstva vešla a vlně bytům si je uvědomovali, provádějí nás na každém kroku. Dokonce už často nejsou ani tak nové.

Jako příklad můžeme uvést fotovoltaické elektrárny. Světová kapacita instalovaných fotovoltaických článků by už dnes byla schopná uspokojit 40 mil. domácností a každým rokem se zníkolikmásoví. Navíc slunce je zdroj, který tedy **nežádné má být kvůli své obnovitelné povaze. Ušetří a navíc přinese na každou domácnost tisíce korun.**

Sponzor článku



ČEZ BYTOVÉ DOMY

ČLEN ČEZ ESCO

## S námi jste v bezpečí

Jsme součástí silné skupiny, a proto je naše činnost krytá silným zajištěním. Málokterý dodavatel se může pochlubit pojištěním odpovědnosti ve výši 1 500 000 000 Kč



### CERTIFIKÁT O POJISTNÉM KRYTÍ K POJISTNÉ SMLouvĚ

č. 200 11327 14

(Interní č. 3301 0142 17)

**Pojistitel:** Colonnade Insurance S.A., se sídlem L-2350 Lucemburk, rue Jean Piret 1, Lucemburské velkovévodství, zapsaná v lucemburském Registre de Commerce et des Sociétés, registrační číslo B61605, jednající prostřednictvím  
Colonnade Insurance S.A., organizační složka, se sídlem Na Pankráči 1683/127, 140 00 Praha 4, Česká republika, identifikační číslo 044 85 297, zapsaná v obchodním rejstříku vedeném Městským soudem v Praze, oddíl A, vložka 77229.

**korespondenční adresa:** Praha 1, V Cejnici 1031/4, PSČ 110 00, Česká republika  
**POTVRZUJE, že**

**Pojistěný:** ČEZ Bytové domy, s.r.o., zapsaná v obchodním rejstříku Městského soudu v Praze, oddíl C, vložka 277855, IČ: 081 92 548.

**se sídlem:** Praha 4, Duhová 2/1444, PSČ 140 00  
má sjednáno pojištění odpovědnosti v následujícím rozsahu

#### 1. Pojistné období

Pojistění vzniká dnem	01/09/2017	a je sjednáno na pojistné období, které skončí dnem	31/08/2018
-----------------------	------------	---	------------

#### 2. Rozsah a limity pojistného plnění

**Celkový limit pojistného plnění pro pojištění ODPOVĚDNOSTI ZA ÚJMU Z PROVOZNÍ ČINNOSTI A ODPOVĚDNOSTI ZA ÚJMU ZPŮSOBENOU VÝROBKEM VČETNĚ NÁSLEDNÝCH FINANČNÍCH ŠKOD A ENVIRONMENTÁLNÍ ÚJMY**

**1 500 000 000 Kč** pro jednu pojistnou událost a za všechny pojistné události v průběhu pojistné doby

##### Sublimity

<b>1 500 000 000 Kč</b>	OBECNÁ POVINNOST K NÁHRADĚ věcné škody a újmy na zdraví vůči třetí osobě
<b>1 500 000 000 Kč</b>	POVINNOST K NÁHRADĚ újmy vůči třetí osobě způsobenou VÝROBKEM
<b>300 000 000 Kč</b>	POVINNOST K NÁHRADĚ ČISTÉ FINANČNÍ ŠKODY
<b>150 000 000 Kč</b>	Regresy zdravotních pojištění a sociálního pojištění
<b>250 000 000 Kč</b>	POVINNOST K NÁHRADĚ škody na movitých věcech převzatých a užívaných

**Základní spoluúčast pro pojištění ODPOVĚDNOSTI ZA ÚJMU A ODPOVĚDNOSTI ZA ÚJMU ZPŮSOBENOU VÝROBKEM**

**50 000 Kč** základní spoluúčast z každé pojistné události

#### 3. Územní rozsah pojištění

Svět / ROW s výjimkou USA / Kanada

Další podmínky pojištění, sublimity pojistného plnění a spoluúčasti jsou uvedeny v pojistné smlouvě.

V Praze dne 18.12.2017

Podpis:

Jméno:

Liber Zych

Funkce:

Head of Liability



Colonnade Insurance S.A. - organizační složka  
Na Pankráči 1683/127, 140 00 Praha 4  
IČ 044 85 297, IČD 22623 45 7 44 0330

Pojistná smlouva

## Investor

Název společnosti: Společenství vlastníků Čakovice č.p. 920

IČ: 28443047

Sídlo: Hakenova 920/1, 196 00 Praha - Čakovice

## Údaje o projektu

Umístění: Hakenova 920/1, Praha - Čakovice





ČEZ BYTOVÉ DOMY

ČLEN ČEZ ESCO

## Cenová nabídka

Cenová nabídka je vytvořená na základě osobní prohlídky objektu.

### Rozpočet

Izolace ležatých rozvodů	441 987,04 Kč
DPH 15 %	66 298,06 Kč
<b>Celkem vč. DPH</b>	<b>508 285,10 Kč</b>

---

Položkový rozpočet tvoří přílohu této cenové nabídky



## ZÁVĚR

Věříme, že vás naše nabídka zaujme a těšíme se na spolupráci při realizaci.

**Jiří Vágner**  
projektový manažer

**KRYCÍ LIST SOUPISU PRACÍ**

Stavba:

Hakenova 920, Praha

Objekt:

**01 - Izolace ležatých rozvodů**

KSO:

Místo:

Hakenova 920

CC-CZ:

Datum:

28. 6. 2018

Zadavatel:

IČ:

DIČ:

Zhotovitel:

ČEZ Bytové domy s.r.o.

IČ:

06192548

DIČ:

CZ06192548

Projektant:

IČ:

DIČ:

Zpracovatel:

IČ:

DIČ:

Poznámka:

**Cena bez DPH****441 987,04**

	Základ daně	Sazba daně	Výše daně
DPH základní	0,00	21,00%	0,00
DPH snížená	441 987,04	15,00%	66 298,06

**Cena s DPH****v CZK****508 285,10****Projektant****Zpracovatel**

Datum a podpis:

Razítko

Datum a podpis:

Razítko

**Objednavatel****Zhotovitel**

Datum a podpis:

Razítko

Datum a podpis:

Razítko

# REKAPITULACE ČLENĚNÍ SOUPISU PRACÍ

Stavba:

Hakenova 920, Praha

Objekt:

**01 - Izolace ležatých rozvodů**

Místo:

Hakenova 920

Datum:

28. 6. 2018

Zadavatel:

Zhotovitel:

ČEZ Bytové domy s.r.o.

Projektant:

Zpracovatel:

Kód dílu - Popis

Cena celkem [CZK]

## Náklady ze soupisu prací

**441 987,04**

HSV - Práce a dodávky HSV

36 913,28

997 - Přesun sutě

36 913,28

PSV - Práce a dodávky PSV

405 073,76

713 - Izolace tepelné

405 073,76

**SOUPIS PRACÍ**

Stavba:

Hakenova 920, Praha

Objekt:

**01 - Izolace ležatých rozvodů**

Místo: Hakenova 920

Datum: 28. 6. 2018

Zadavatel:

Projektant:

Zhotovitel: ČEZ Bytové domy s.r.o.

Zpracovatel:

PČ	Typ	Kód	Popis	MJ	Množství	J.cena [CZK]	Cena celkem [CZK]
----	-----	-----	-------	----	----------	--------------	-------------------

**Náklady soupisu celkem****441 987,04**

D HSV Práce a dodávky HSV 36 913,28

D 997 Přesun sutě 36 913,28

0	K	997013211	Vnitrostaveništní doprava sutí a vybouraných hmot pro budovy v do 6 m ručně	t	8,431	945,15	7 968,56
0	K	997013501	Odvoz sutí a vybouraných hmot na skládku nebo meziskládku do 1 km se složením	t	8,431	380,04	3 204,12
0	K	997013814	Poplatek za uložení na skládce (skládkovné) stavebního odpadu izolací kód odpadu 170 604	t	8,431	3 053,09	25 740,60

D PSV Práce a dodávky PSV 405 073,76

D 713 Izolace tepelné 405 073,76

0	K	713410811	Odstanění izolace tepelné potrubí pásy nebo rohožemi bez úpravy staženými drátem tl do 50 mm	m	1 590,750	36,36	57 839,67
0	K	713463211	Montáž izolace tepelné potrubí potrubními pouzdry s Al fólií staženými Al páskou 1x D do 50 mm	m	1 050,000	101,77	106 858,50
0	M	63154531	pouzdro izolační potrubní s jednostrannou Al fólií max. 250/100 °C 28/30 mm	m	236,250	80,89	19 110,26
0	M	63154532	pouzdro izolační potrubní s jednostrannou Al fólií max. 250/100 °C 35/30 mm	m	351,750	93,78	32 987,12
0	M	63154534	pouzdro izolační potrubní s jednostrannou Al fólií max. 250/100 °C 49/30 mm	m	462,000	99,19	45 825,78
0	K	713463212	Montáž izolace tepelné potrubí potrubními pouzdry s Al fólií staženými Al páskou 1x D do 100 mm	m	540,750	94,76	51 241,47
0	M	63154575	pouzdro izolační potrubní s jednostrannou Al fólií max. 250/100 °C 60/40 mm	m	357,000	129,61	46 270,77
0	M	63154577	pouzdro izolační potrubní s jednostrannou Al fólií max. 250/100 °C 76/40 mm	m	162,750	156,95	25 543,61
0	M	63154608	pouzdro izolační potrubní s jednostrannou Al fólií max. 250/100 °C 89/50 mm	m	21,000	204,87	4 302,27
0	M	28355324	páska lepicí AL folie 5 cm x 50 m, pro tepelně izolační pásy	m	1 590,750	5,06	8 049,20
0	K	998713201	Přesun hmot procentní pro izolace tepelné v objektech v do 6 m	%	3 980,287	1,77	7 045,11